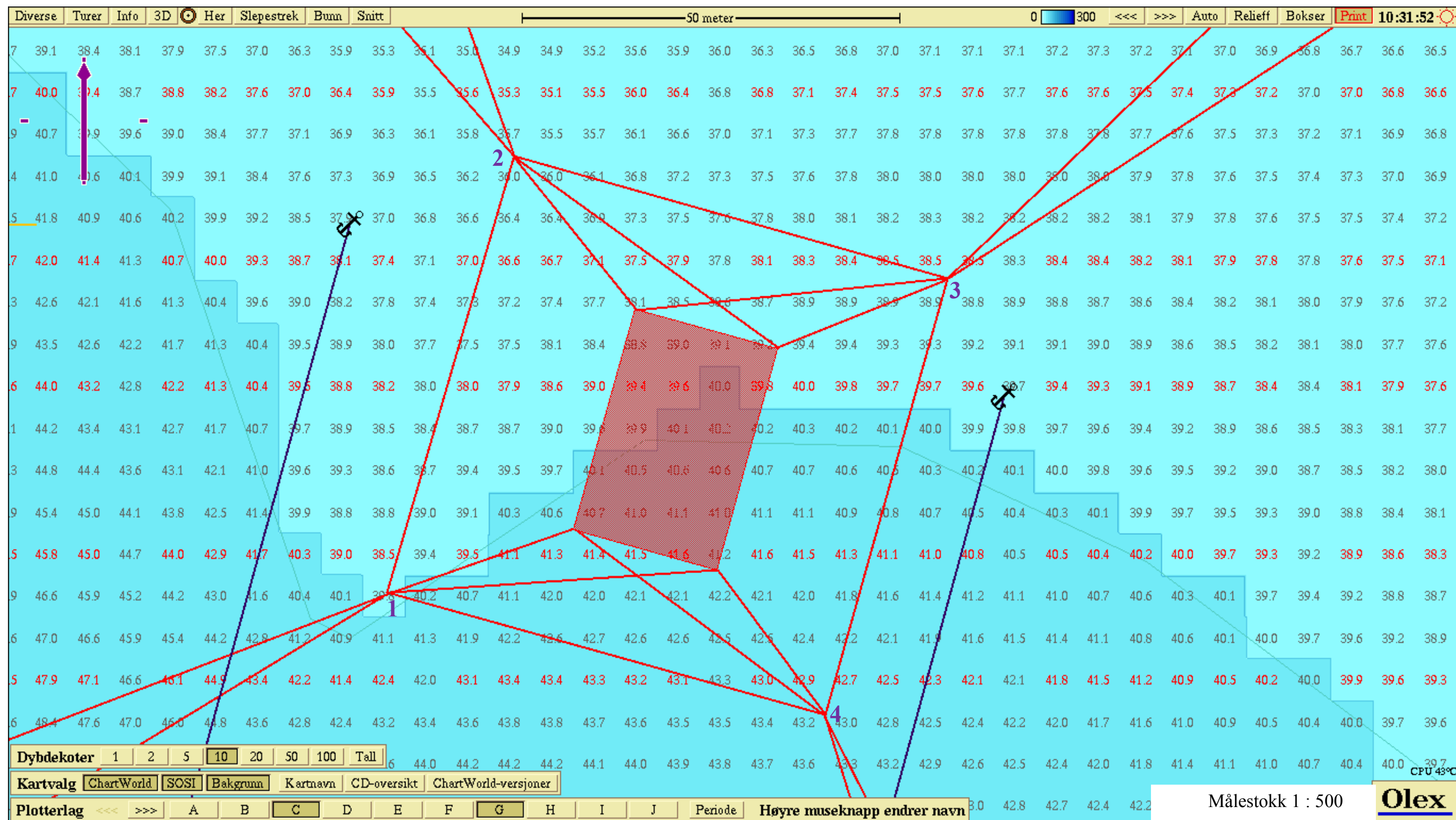


FLÅTE JERNØYA – MED RAMMEFORTØYNING



Nummererte elementer i kartet

- 1 N 70° 48,523' Ø 25° 49,176'
- 2 N 70° 48,555' Ø 25° 49,203'
- 3 N 70° 48,546' Ø 25° 49,297'
- 4 N 70° 48,514' Ø 25° 49,271'

Fortøyningsramme rundt flåte på 8 m dyp

Posisjonene er gitt for hjørnene på rammefortøyningen, da flåtype på lokaliteten kan variere fra generasjon til generasjon.